

## Doppel-T Verbundstein

**Der Doppel-T-Verbundstein wird überall dort eingesetzt, wo hohe Verkehrsbeanspruchungen einen optimalen Steinverbund erfordern.**

Besonders auf Verkehrsflächen, die vorwiegend quer zur Verkehrsrichtung belastet werden, spielt der Doppel-T-Verbundstein seine Stärken aus. Die optimale seitliche Verankerung wirkt dem Abwandern der Pflasterfläche zuverlässig entgegen. Ergänzt wird das System durch passende Randsteine, so dass effektiv saubere Abschlüsse hergestellt werden können.



### Ansprechpartner

**Martin Noack**  
Fon: 035933-38325  
Fax: 035933-38395  
Mail: martin.noack@kunaschk.de

**Silvia Gurio**  
Fon: 035933-38323  
Fax: 035933-38393  
Mail: silvia.gurio@kunaschk.de

**Pia Metzner**  
Fon: 035933-38321  
Fax: 035933-38391  
Mail: pia.metzner@kunaschk.de

### FORMATE



Halbstein 10 x 16,5 x 8

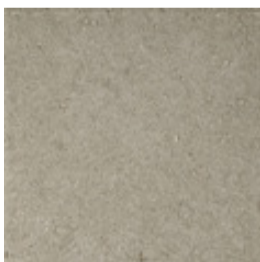


Anfänger 20 x 14 x 8

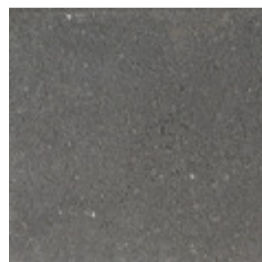


Normalstein 20 x 16,5 x 8

### FARBEN



grau



anthrazit



rot



weiß

## TECHNISCHE DATEN & PREISE

Doppel-T-Verbundsteine / Pflastersteine					
Format in cm (L x B x H)	Oberfläche	Farbe	VPE m <sup>2</sup> /Paket	Gewicht kg/m <sup>2</sup>	Preis €/ m <sup>2</sup> (netto zzgl. 19% MwSt.)
NORMALSTEIN (INKL. 24 STÜCK HALBSTEIN UND 12 STÜCK ANFÄNGER)					
20 x 16,5 x 6	Standard	grau	11,64	140	10,45
		anthrazit			13,75
		rot			13,75
NORMALSTEIN					
20 x 16,5 x 8	Standard	grau	9,40	180	12,35
		anthrazit			15,65
		rot			15,65
HALBSTEIN UND ANFÄNGER					
10 x 16,5 x 8	Standard	grau	8,24	180	12,90
		anthrazit			16,20
		rot			16,20
20 x 14 x 8	Standard	grau	8,40		12,90
		anthrazit			16,20
		rot			16,20
NORMALSTEIN OHNE FASE					
20 x 16,5 x 8	Standard	grau	9,40	180	12,60
		anthrazit			15,90
		rot			15,90
		weiß			19,60
HALBSTEIN UND ANFÄNGER OHNE FASE					
10 x 16,5 x 8	Standard	grau	8,24	180	13,15
		anthrazit			16,45
		rot			16,45
20 x 14 x 8	Standard	grau	8,40		13,15
		anthrazit			16,45
		rot			16,45
NORMALSTEIN					
20 x 16,5 x 10	Standard	grau	7,52	220	14,45
		anthrazit			17,75
		rot			17,75
HALBSTEIN UND ANFÄNGER					
10 x 16,5 x 10	Standard	grau	8,24	220	15,00
		anthrazit			18,30
		rot			18,30
20 x 14 x 10		grau	7,35		15,00
		anthrazit			18,30
		rot			18,30
NORMALSTEIN OHNE FASE					
20 x 16,5 x 10	Standard	grau	7,52	220	14,65
		weiß			21,65

## Verlegemuster



**Doppel-T Verbundstein grau 8 cm** Verlegung im Läuferverband mit Halbstein und Anfänger



<https://www.kunaschk.de/de/Doppel-T-Verbundstein/>  
26.09.2022

**DIE MISCHUNG MACHT'S**