

Rinnen- und Muldensteine

Unsere Muldensteine sind ein einfach zu verlegendes Entwässerungssystem für Flächen und Plätze.

Sie gewähren ein sicheres und sauberes Abfließen des Oberflächenwassers, ohne den umgebenden Belag zu unterspülen oder zu beschädigen. Wir führen Muldensteine in zwei verschiedenen Stärken - je nach Anforderungen an die notwendige Belastbarkeit.



Ansprechpartner

Martin Noack

Fon: 035933-38325

Fax: 035933-38395

Mail: martin.noack@kunaschk.de

Silvia Gurio

Fon: 035933-38323

Fax: 035933-38393

Mail: silvia.gurio@kunaschk.de

Pia Metzner

Fon: 035933-38321

Fax: 035933-38391

Mail: pia.metzner@kunaschk.de

FORMATE



Rinnenplatte
16 x 16 x 8



Rinnenplatte
24 x 16 x 8



Rinnenplatte
30 x 30 x 8



Pflasterstein ohne Fase
16 x 16 x 14

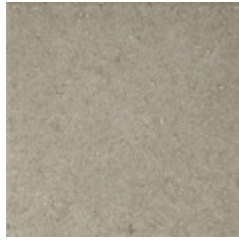


Muldenstein
30 x 30 x 12



Muldenstein
50 x 50 x 15

FARBEN



grau

TECHNISCHE DATEN & PREISE

Rinnen- und Muldensteine / Bord- und Rinnensteine

Format in cm (L x B x H)	Farbe	VPE Stück/ Paket	Gewicht kg/ Stück	Preis €/ Stück (netto zzgl. 19% MwSt.)
RINNENPLATTE				
16 x 16 x 8	grau	336	4,4	0,50
24 x 16 x 8		240	6,6	0,60
30 x 30 x 8		96	15,3	1,20
PFLASTERSTEIN OHNE FASE				
16 x 16 x 14	grau	210	8	0,70
MULDENSTEIN				
30 x 30 x 12 (Stich: 2 cm)	grau	54	23	4,20
50 x 50 x 15 (Stich: 3 cm)		12	79	7,80



<https://www.kunaschk.de/de/Rinnen--und-Muldensteine/>
20.06.2021

DIE MISCHUNG MACHT'S